

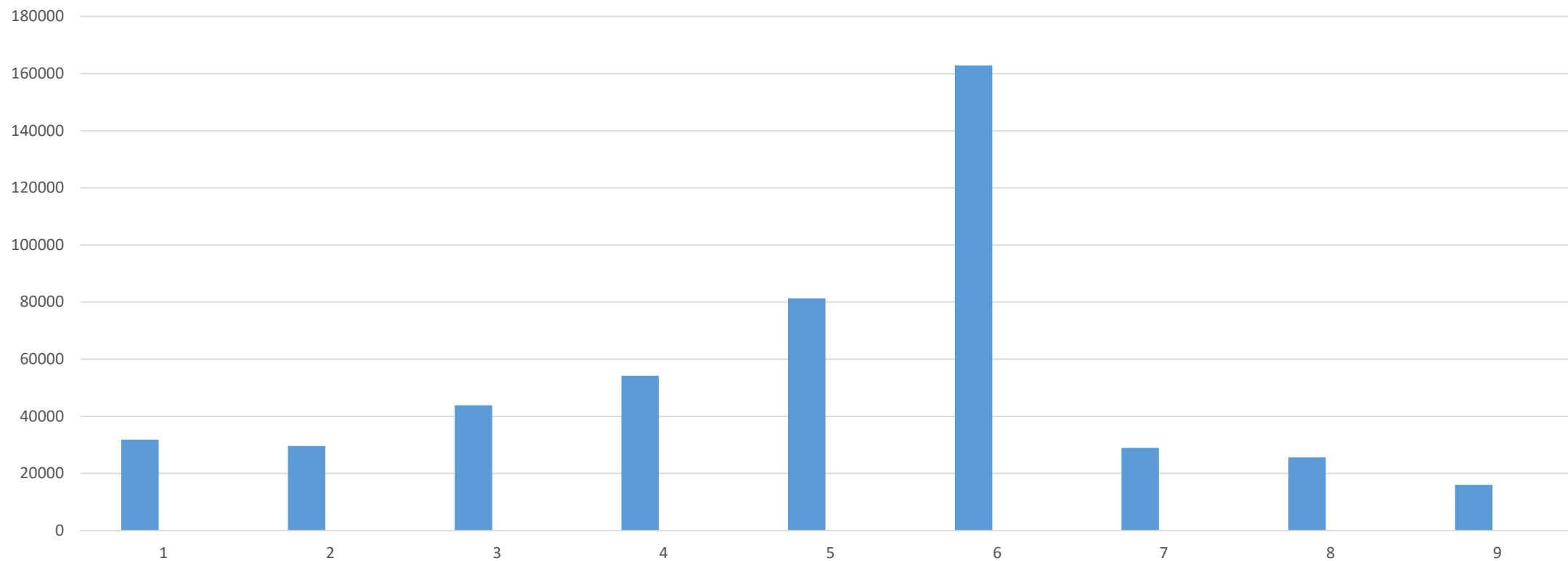


Aktuell info Högbo 25 oktober 2018

Kenneth Andersson

# Historik – hur många söker asyl - totalt

Antal asylsökande totalt 2010-2018



# Framtiden?

- Migrationsverket gör 4 prognoser per år
- Den senaste från 29 juli. Prognosen för i år: 23 000 totalt varav 1 900 EKB
- Nästa prognos 8 november
- Relativt stabilt sedan våren 2016

# 2019

- Många osäkerhetsfaktorer:
- Överenskommelsen mellan EU och Turkiet
- Har varit val – Vilken regering får vi? – vilken Migrationspolitik kommer att föras?
- Begränsningslagen upphör i juli 2019. Förlängning?
- Andra EU-länders Migrationspolitik
- Fortsatta gränshinder både till EU och mellan länderna i EU?
- Gemensam EU-politik?
- Övriga push/pullfaktorer
- Prognosen för 2019 (från juli) – 29 000 totalt varav 2 300 EKB

# Antagande för antalet asylsökande

Prognosantaganden för antalet asylsökande i Sverige 2018-2019

Antal asylsökande Analysgrupper	Utfall		Prognos 2018			Ev. upplösning	Prognos 2019			Ev. upplösning
	2016	2017	Planerings- antagande	förändr.	Alternativa scenarion Lägre Högre	EU-Turkiet- uttalande	Planerings- antagande	förändr.	Alternativa scenarion Lägre Högre	EU-Turkiet- uttalande
Syrien	5 457	4 718	<b>3 600</b>	+600	1 800 - 4 500	11 000	<b>5 200</b>	+800	1 800 - 6 900	14 500
Statslös inkl. staten Palestina	1 513	1 492	<b>1 300</b>	+0	800 - 1 900	4 500	<b>2 100</b>	+300	800 - 2 900	5 200
Eritrea	1 151	1 691	<b>700</b>	+0	600 - 1 200	1 500	<b>1 400</b>	+100	500 - 1 900	3 500
Afghanistan	2 969	1 680	<b>1 400</b>	-500	1 000 - 1 800	5 000	<b>2 200</b>	-900	800 - 4 000	6 000
Somalia	1 646	780	<b>900</b>	+0	600 - 1 200	1 500	<b>1 500</b>	+0	600 - 2 500	3 500
Irak	2 755	1 886	<b>1 500</b>	-500	1 000 - 2 500	5 000	<b>2 000</b>	-300	900 - 2 800	5 000
Turkiet	738	872	<b>800</b>	+0	500 - 1 500	1 500	<b>1 000</b>	+100	400 - 1 600	1 600
Västra Balkan	1 981	1 768	<b>2 000</b>	+0	1 500 - 2 500	3 000	<b>2 000</b>	-300	1 000 - 2 500	4 000
Övriga medborgarskap	10 729	10 779	<b>10 800</b>	+400	9 200 - 12 900	15 000	<b>11 600</b>	+200	8 200 - 14 900	16 700
<b>Asylsökande totalt</b>	<b>28 939</b>	<b>25 666</b>	<b>23 000</b>	<b>+0</b>	<b>17 000 - 30 000</b>	<b>48 000</b>	<b>29 000</b>	<b>+0</b>	<b>15 000 - 40 000</b>	<b>60 000</b>
varav BUV*	2 199	1 336	<b>1 500</b>	+0	900 - 2 400	4 500	<b>2 300</b>	+0	800 - 4 100	6 500
<b>Vidarebosättning</b>	<b>1 889</b>	<b>4 846</b>	<b>5 000</b>	+0			<b>5 000</b>	+0		

\* Barn utan vårdnadshavare

# Länstalets underskridande 2018

- Kommunerna har gjort en fantastisk insats de senaste åren
- Kön av personer som väntar på att lämna ABO är nu avklarad
- Innebär kortare tid mellan uppehållstillstånd och etablering
- Anvisningar i större utsträckning utifrån individens behov och ev. särskilda skäl

# Varför missade vi?

- Svårt att prognostisera – färre sökte asyl både 2017 och 2018. Länstalet 2018 byggde på prognosen i juli 2017.
- Först nu vi är säkra på att länstalet inte kommer att uppnås
- Ingen kommun kommer att få anvisningsstopp. Fokus på de sekundära matchningskriterierna; särskilda behov och särskilda skäl
- Inte heller någon särskild prioritering till kommuner som verkligen vill och har kapacitet att ta emot hela kommuntalet (om det inte är uppnått ännu)
- Tidsfristen på mottagande inom 2 månader kvarstår. Förordningsstyrt.
- Rätten till ersättning för tomhyra kvarstår naturligtvis
- Ingen förändring av länstalet 2019 – 9000 kvarstår
- Högre/lägre andel av kommuntalet påverkar inte 2019

# Matchning mellan nyanländ och kommun

## **Primära kriterier**

- Kommuntal
- Månadstal i årsplanering
- Väntetid från datum för uppehållstillstånd

## **Sekundära kriterier**

- Närhetsprincip
- Redan bosatta familjemedlemmar
- Arbete/arbetserbjudande
- Särskilda behov t.ex. sjukvård
- Lediga bostäder



# Anvisningsläget, riket

	Länstal	Antal kvar att avräkna	Andel kvar att avräkna %	Pågående	Antal avbrott
<b>Riket</b>	15200	4921	32	2290	1060

# Anvisningsläget, länet

	Kommuntal	Antal kvar att avräkna	Andel kvar att avräkna %	Pågående	Antal avbrott
<b>Bollnäs</b>	10	5	50	4	5
<b>Gävle</b>	49	9	18	9	1
<b>Hofors</b>	15	3	20	0	0
<b>Hudiksvall</b>	42	4	10	0	4
<b>Ljusdal</b>	45	3	7	3	13
<b>Nordanstig</b>	15	0	0	0	0
<b>Ockelbo</b>	10	5	50	0	0
<b>Ovanåker</b>	10	5	50	0	3
<b>Sandviken</b>	7	0	0	0	0
<b>Söderhamn</b>	7	2	29	0	0
<b>Total</b>	<b>210</b>	<b>36</b>	<b>17</b>	<b>16</b>	<b>26</b>

# Läns- och kommunal 2019

- Förslaget grundas på Migrationsverkets prognos från juli 2019 samt kommunernas arbetsmarknadsförutsättningar, befolkningsstorlek och sammantaget tidigare mottagande. Befolkning viktas 37%, arbetsmarknad 43% och asylmottagande 20%.
- Har tagits fram i samråd med Arbetsförmedling och Länsstyrelserna. SKL har lämnat synpunkter
- 11 augusti förslag till regeringen – regeringsbeslut i oktober
- 9 000 anvisas totalt till Sveriges kommuner, varav 5 000 kvot
- 115 till Gävleborgs län (1,3%)
- Länsstyrelserna ska fördela länstalet mellan kommunerna
- Fördelningen måste vara klar i mitten av november för att hinna läsas in i systemen till 1 januari 2019

## Länstal 2019: 9000. 5000 kvot, 4000 från ABO

Län	Andel av riket	Antal
Stockholms län	32,9 %	2 959
Uppsala län	4,5 %	408
Södermanlands län	1,6 %	141
Östergötlands län	4,1 %	366
Jönköpings län	2,7 %	244
Kronobergs län	0,7 %	59
Kalmar län	1,1 %	96
Gotlands län	0,8 %	75
Blekinge län	0,5 %	44
Skåne län	11,5 %	1 032
Hallands län	3,9 %	354
Västra Götalands län	16,8 %	1 511
Värmlands län	2,7 %	242
Örebro län	2,1 %	191
Västmanlands län	1,3 %	113
Dalarnas län	2,6 %	231
<b>Gävleborgs län</b>	<b>1,3 %</b>	<b>115</b>
Västernorrlands län	1,4 %	129
Jämtlands län	0,9 %	85
Västerbottens län	3,6 %	320
Norrbottens län	3,2 %	285
<b>Totalt</b>	<b>100 %</b>	<b>9 000</b>

# Mottagningssystemet

**55 393** inskrivna i mottagningssystemet:

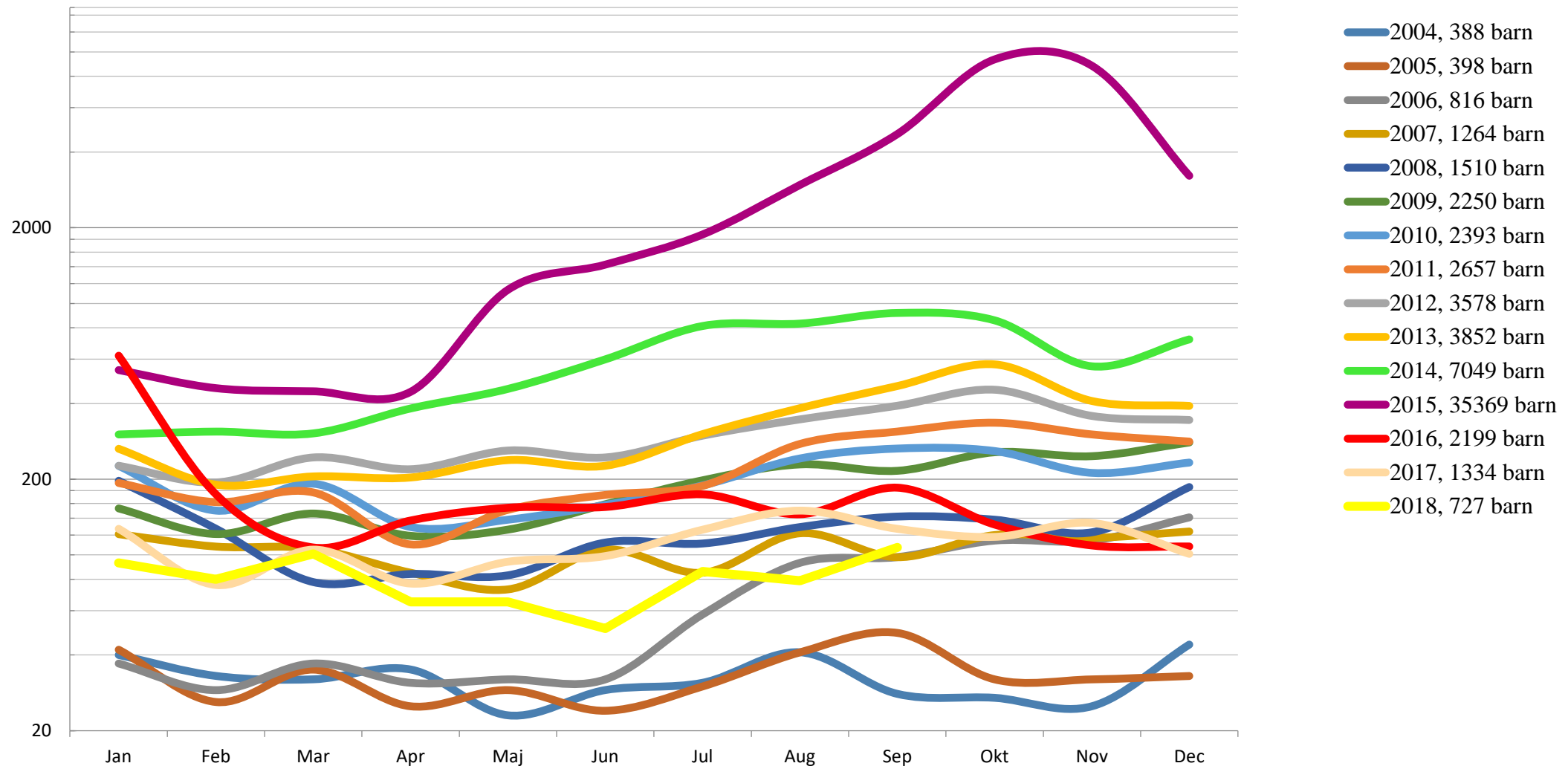
- 23 132 i anläggningsboende (ABO) – 1 563 med tillstånd
- 29 905 i eget boende (EBO)
- 2 356 övriga, främst ensamkommande barn

Gävleborgs län, **1 009** inskrivna i mottagningssystemet

- 95 i ABO varav 0 med tillstånd
- 862 i EBO (finns EBO i länets alla kommuner)
- 52 övrigt (46 EKB)



# Historik – hur många EKB söker asyl



# Läget idag

- Hittills i år har 757 ensamkommande barn sökt asyl i Sverige
- Flest från Marocko, Syrien, Eritrea, Afghanistan och Somalia
- 26% flickor
- 71% får uppehållstillstånd men stor variation beroende på vilket land den sökande kommer ifrån (Er o Sy 100%, Af 75%, Sn 75% och Ma 5%)
- De flesta anvisningar till kommun görs p g a anknytning (60%)

# Utvidgade gymnasielagen

Beslut om AVV/UTV, dock ej dublin.

Beslutet om AVV/UTV ska ha fattats efter 2016-07-20, därtill med en handläggningstid på minimum 15 månader (=456 dagar).

Asylansökan ska ha lämnats in senast 2015-11-24.

Personen ska ha sökt asyl som ett ensamkommande barn, men vid beslutstillfället om AVV/UTV ha fyllt 18 år eller fått sin ålder uppskriven till minimum 18 år.

Personen får per idag inte vara utrest (dock avviken), inte beviljats svenskt medborgarskap.

Ansökningstid 1 juli – 30 september

Säkerhets- och vandelsprövning

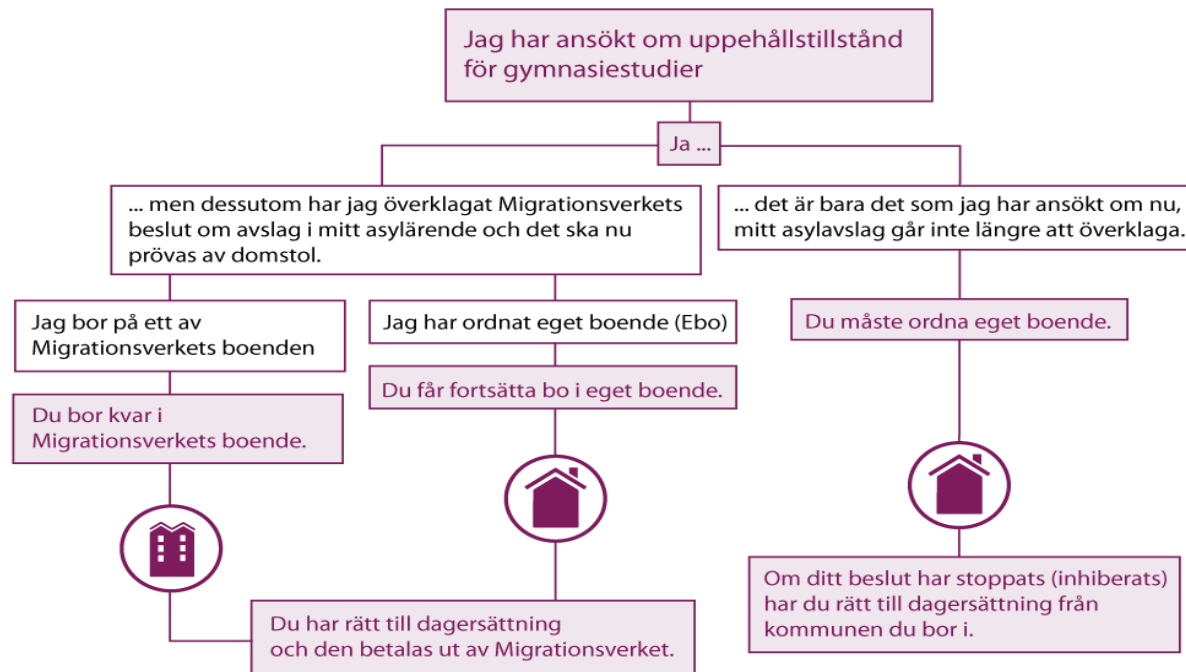


# Utvidgade gymnasielagen

- Två Migrationsdomstolar underkände lagen (avslag i två ärenden)
- Malmö – för stora brister i beredningen av lagen
- Stockholm – lagstiftningens sänkta beviskrav för den sökandes identitet är inte förenligt med EU-lagstiftningen om Schengensamarbetet
- Båda ärendena fick prövningstillstånd i Migrationsöverdomstolen – Migrationsverket beslutar att inte ta bifall, bara avslag
- Avgörande i september – grönt ljus att tillämpa lagen
- Totalt 11 000 ansökning – målsättning att de ska vara avgjorda till årsskiftet

# Processbeskrivning ansökt

För dig som har ansökt om uppehållstillstånd för gymnasiestudier:  
Detta gäller för rätt till boende och ekonomiskt stöd under tiden  
du väntar



# Processbeskrivning beslut

För dig som som just har fått ett beslut om uppehållstillstånd för gymnasiestudier: Detta gäller för rätt till boende och ekonomiskt stöd



# Utvidgade gymnasielagen Gävleborg

	Inkomna	varav omfattas	Avgjorda	varav bifall	varav avslag	varav övrigt
<b>Bollnäs</b>	17	15	2	0	2	0
<b>Gävle</b>	114	69	34	9	23	2
<b>Hofors</b>	12	9	1	0	1	0
<b>Hudiksvall</b>	57	40	5	3	2	0
<b>Ljusdal</b>	20	15	3	1	2	0
<b>Nordanstig</b>	6	6	0	0	0	0
<b>Ockelbo</b>	6	5	4	3	1	0
<b>Ovanåker</b>	19	16	0	0	0	0
<b>Sandviken</b>	34	21	3	1	2	0
<b>Söderhamn</b>	19	11	3	0	3	0
<b>Total</b>	<b>304</b>	<b>207</b>	<b>55</b>	<b>17</b>	<b>36</b>	<b>2</b>