



# Migrationverket

Gävle 15 maj 2019

## Prognos maj 2019, ny prognos 29 juli 2019

- Fortsatt internationell flyktingkris men begränsad framkomlighet till och genom Europa
- Planeringsantagande för 2019
  - 16 000-33 000 asylsökande, varav 900-3000 ensamkommande barn. Planeringsantagande 21 000 2019, 22 000 2020
- Utgår från att Lag (2016:752) om tillfälliga begränsningar av möjligheten att få uppehållstillstånd i Sverige förlängs.

## Månadsstatistik april 2019

Månadsstatistiken visar förstagångsansökningar, avgjorda och beviljade i första instans (Migrationsverket).

Månadsstatistik asyl	april	jan–april
Inkomna ansökningar	1 691	7 003
Varav inkomna ansökningar ensamkommande barn	63	307
Avgjorda ärenden	1 947	8 341
Beviljade uppehållstillstånd	501	2 258
Öppna ärenden*	16 095	
Antal återvändande**	371	1 991

\*Öppna ärenden är ärenden som inkommit men inte fått beslut än.

\*\*Siffrorna visar antal självmant återvändande.

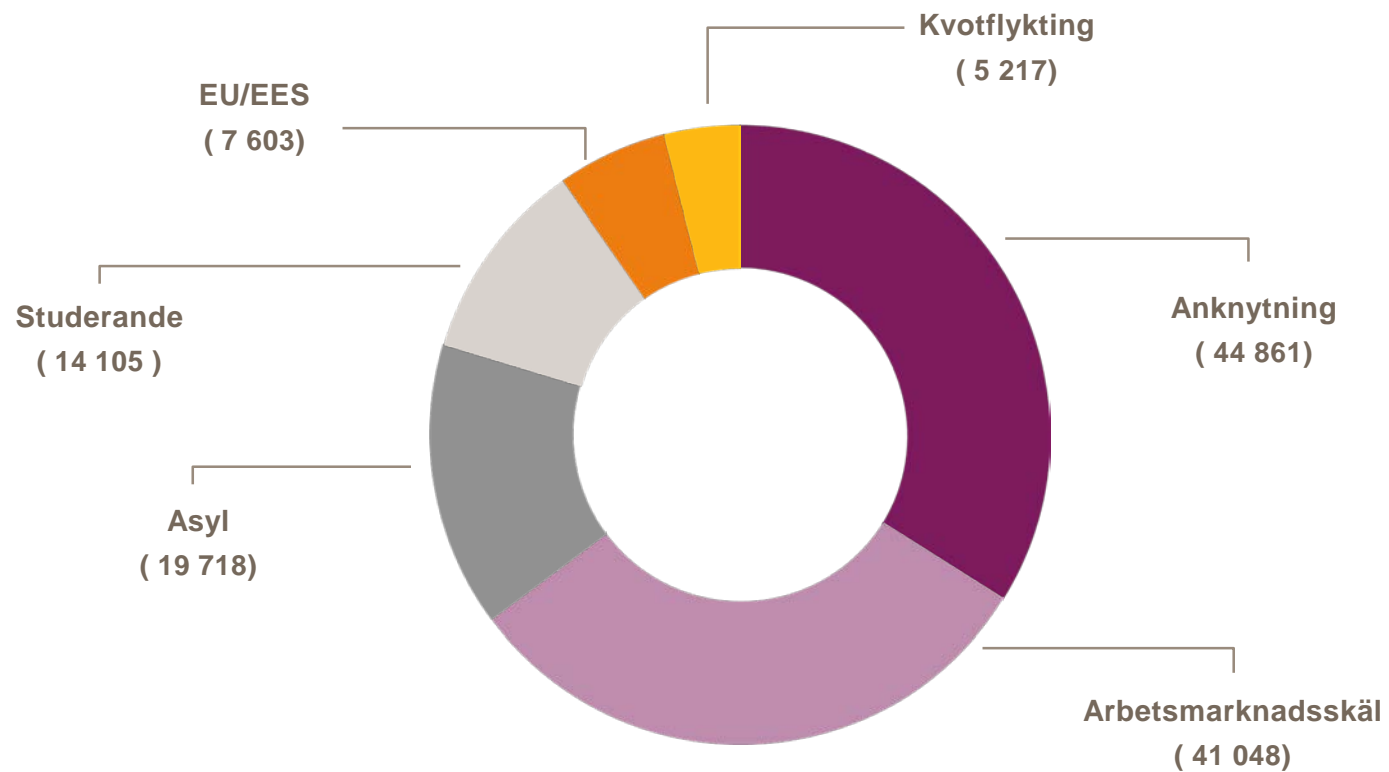
## Veckostatistik inkomna ansökningar om asyl

Asylsökande senaste 3 veckorna, 5 största medborgarskapen

Medborgarskap	v. 15	v. 16	v. 17	Totalt
Syrien	31	49	34	114
Uzbekistan	28	24	26	78
Iran	15	25	23	63
Georgien	14	22	18	54
Irak	14	21	15	50
Övriga	311	256	218	785
<b>Summa:</b>	<b>413</b>	<b>397</b>	<b>334</b>	<b>1144</b>

# Uppehållstillstånd

Totalt 132 552 personer 2018



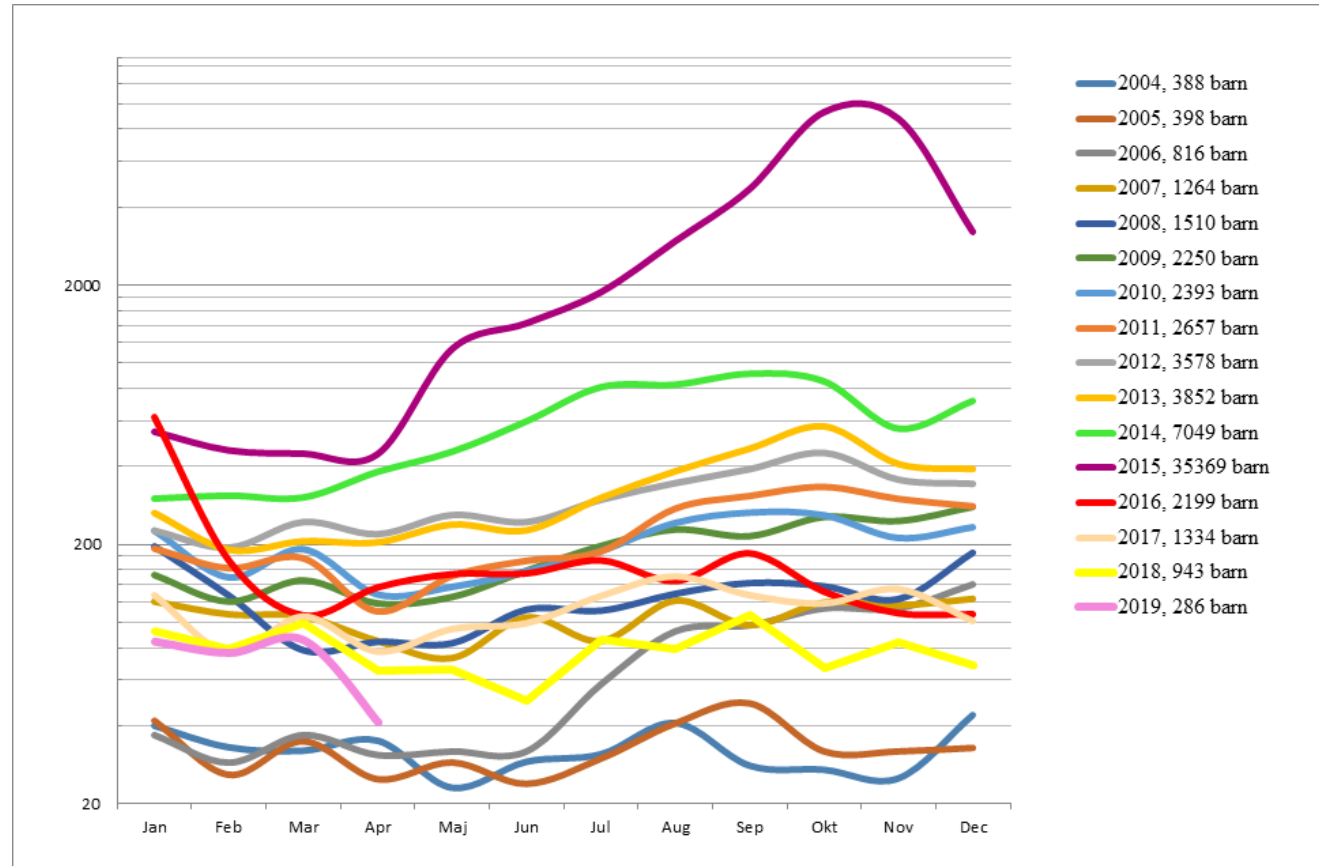
# Vårändringsbudget

- Ytterligare 200 milj till Domstolarna

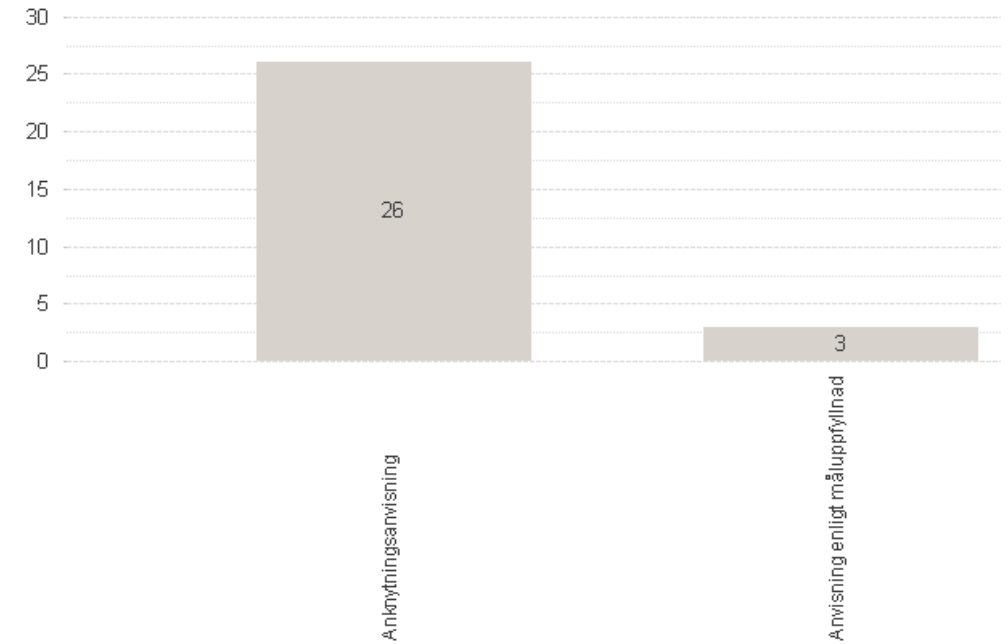
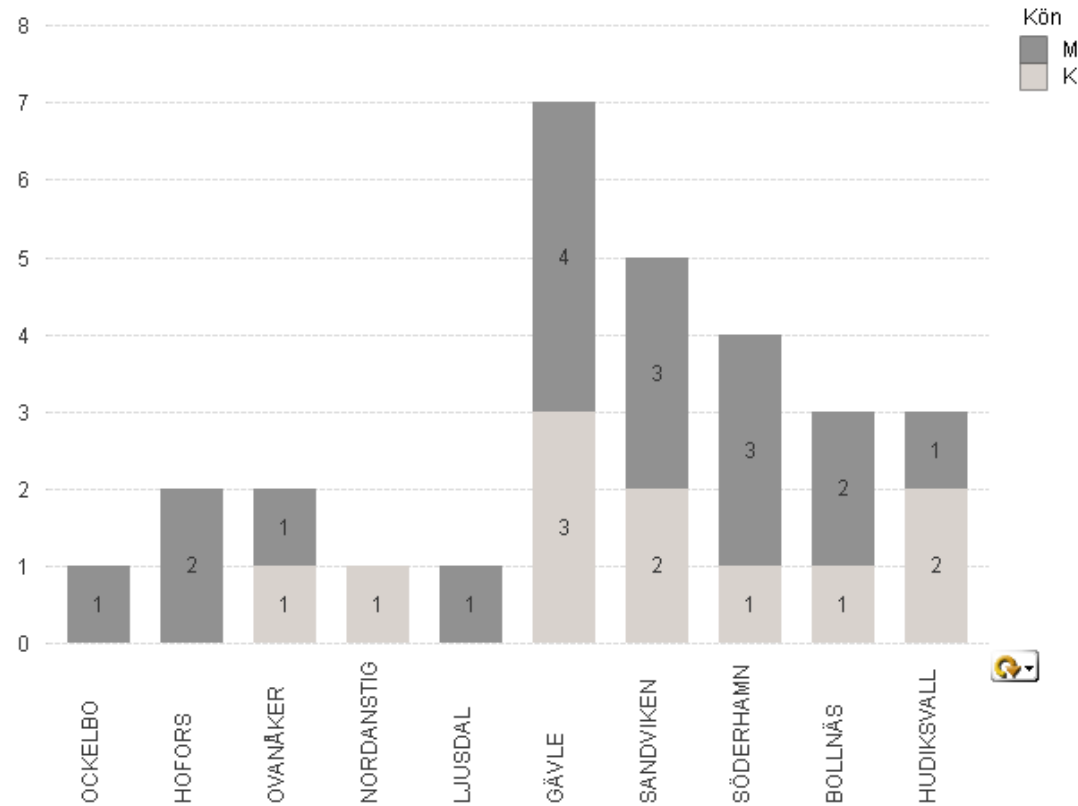
	2019	2020	2021	2022
Inkomna	21 000	22 000	22 000	22 000
Avgjorda	22 000	22 000	23 000	23 000
<u>Öppen balans vid årets slut</u>	<u>16 400</u>	<u>16 400</u>	<u>15 400</u>	<u>14 400</u>

# Asylsökande ensamkommande barn ( EKB )

## 2004 – 15 april 2019



# Anvisningar EKB Gävleborg 2018

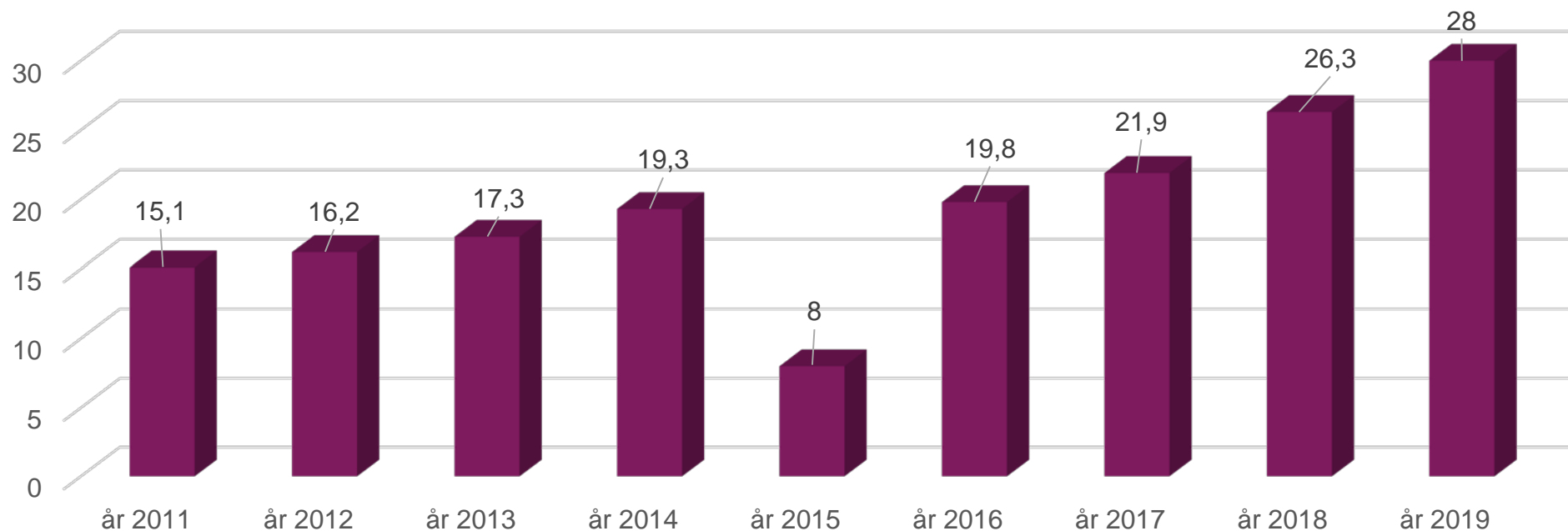


Anvisning Detalj



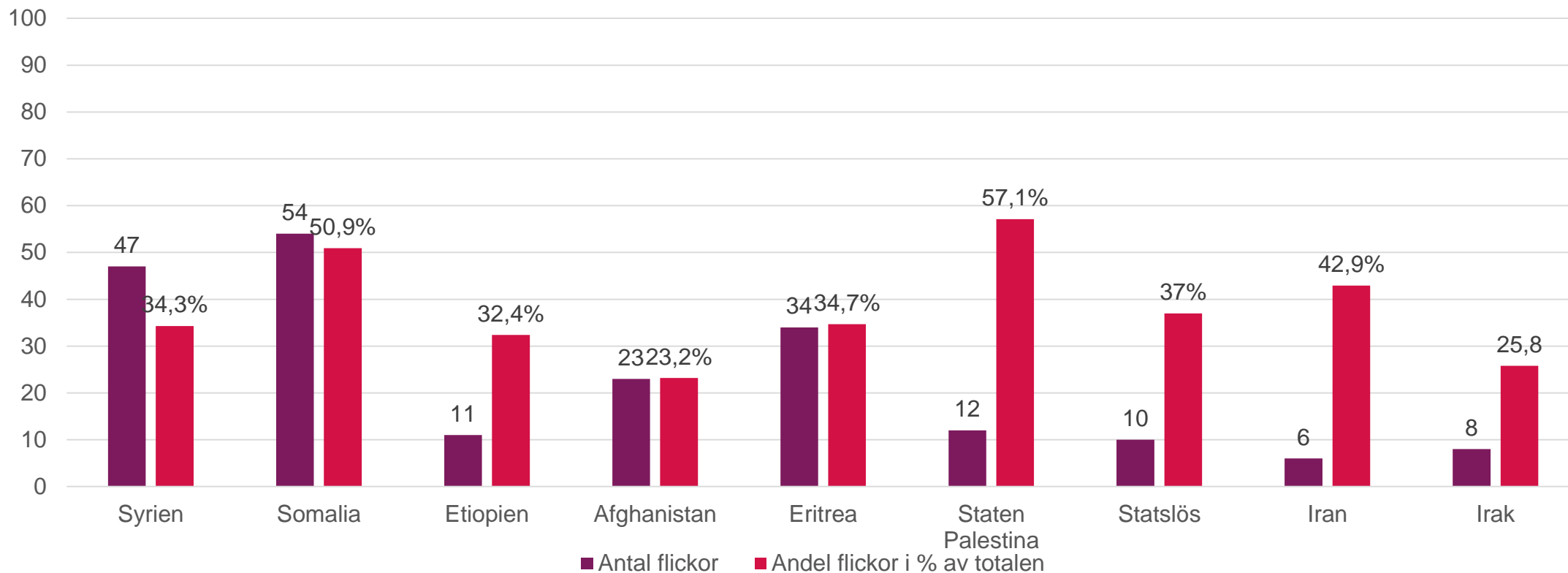
# Andel ensamkommande flickor ökar

Andel flickor i % av totalen ensamkommande barn



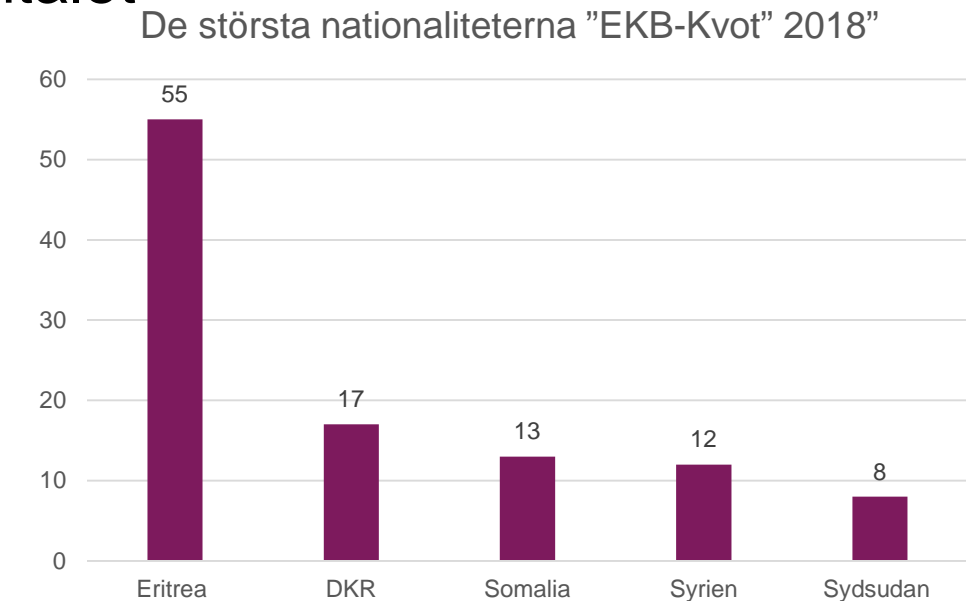
# Ensamkommande flickor- vanligaste länderna

Ensamkommande flickor - vanligaste länderna 2018  
(Inkluderar de länder som det kommit minst sex flickor från)



# Ensamkommande vidarebosatta barn 2018 (kvot)

- 116 ensamkommande barn kom till landet genom Sveriges vidarebosättningsprogram. Stor andel blev uttagna i Niger.
- PUT vid ankomst
- Anvisas till kommun inom ramen för kommuntalet
- Gävle: 1 barn
- Hudiksvall: 3 barn



# Migrationsverket avvecklar mottagningskontor

- Pga. minskad budgetanslag avvecklade Migrationsverket kontor i Gävle, Söderhamn och Sandviken under 2017-2018
- Pga. ytterligare minskad budgetanslag kommer Migrationsverket att avveckla kontor på fem orter under 2019
  - Region Nord: Kiruna och Östersund
  - Region Mitt: Lindesberg och Karlstad
  - Region Syd: Karlskrona
- Ytterligare förändringar i Region Mitt under 2019
  - Asylprövningen i Örebro avvecklas och all asylprövning koncentreras till Uppsala
  - Utreseboenden i Knivsta/Åby slås ihop till ett gemensamt

# Nicaragua- rättsligt ställningstagande

- studenter och akademiker
- journalister och fristående medier,
- NGO:s och internationella organisationer,
- personer inom offentlig sektor som motsatt sig regeringens och myndighetsstyrkornas agerande, sjukvårdspersonal, personer med kopplingar till kyrkan samt bondeaktivister

# Asyl 360

- Medianhandläggningstid 21 dagar
- Fler ärenden OSS länder samt osäkert läge i Syrien
- Fler boendedygn

# Arlandaprojektet

- Lokalfrågan inte löst
- Bagage

# Prognos kommunbosatta

- Under 2019 beräknas sammanlagt omkring 26 000 nyanlända personer med uppehållstillstånd bosätta sig i kommunerna,
- Ca 11 000 beräknas komma från asylmottagningen
- Ca 10 000 beräknas vara inresta anhöriga
- 5 000 vidarebosatta (kvot)
- 9 000 nyanlända omfattas av anvisningar för bosättning i kommunerna, varav 5 000 vidarebosatta
- Länstalet för Gävleborg är 115 personer



Lag (2016:752) om tillfälliga begränsningar av möjligheten att få uppehållstillstånd i Sverige.

- 19 juli 2021
- Möjligheten till förlängning av tillstånd för studier, inte ”gymn lagen”
- Anhöriginvandring, alternativt skyddsbehövande sökt 25 nov 2015 eller senare
- Beslut om TUT enligt lag (2016:752) senast 19 juli 2019
  - försörjningskravet, sökt senare än 19 okt 2019
  - familjeåterförening i tredjeland –anknytning till
  - sammanbott längre tid eller väletablerat förhållande

# Försörjningskrav

- Ensamstående 4 923 kr
- Makar/sambo 8 133 kr
- Barn upp till 6 år 2 612 kr
- Barn 7 år- 3 007 kr

## **Bostad**

- Två vuxna utan barn kök/kokvrå minst 1 rum
- Barn= fler rum, barn kan dela rum

# Hur många?

- Ca 20 000 kan ansöka
- Ett scenario 8 000 inom 3 år
- Ankomst kommunen
- Vistelsebegreppet
- Ingen avisering

# Ansökningar "gymnasielagen"

- 11 746 ansökningar
- Avgjorda 9 383, varav 6 261 av Migrationsverket
- Beviljade 6 525
- Avslag 2 855
- Återstår 2 262
  - Varav 227 på Migrationsverket
  - Överklagade 689, 598 beslut, 568 avslag 17 bifall
  - Gävleborg 29 öppna varav 14 på Migrationsverket

# Lag (2016:752) 16§

- A Längre tillstånd pga av studier, "gymnasielagen 1"
- B EKB 17 år saknar mottagande, går på gymn, tillstånd 4 år
- C Haft tillstånd, som inte förlängs, tillstånd för studier
- D Förlängning för studier på språkintrö 18-25 år
- E Tillstånd särskilt ömmande... förlängning studier
- F *Ensamkommande med avvisningsbeslut "gymnasielagen 2"*  
*klassning NF*
- G-H Förlängning av gymn tillstånd
- I Tillstånd efter fullföljd utbildning
- J Om en utlänning har ansökt om uppehållstillstånd enligt 16 e eller 16 f § får Migrationsverket, eller domstol besluta om inhib

# Avslag, kan överklagas

- Rätt till LMA en vecka efter beslut
- Överklaga
  - Domstolen beslutar om inhibition
  - ✓ Anmäla behov av ekonomiskt stöd till Migrationsverket
  - ✓ Söka bistånd hos kommunen
  - Domstolen beviljar ej inhibition
  - ✓ Ej rätt till bistånd
  - ✓ Beslut om av/utvisning gäller, ska lämna landet..

# Utbildningar

- Språkintrö 13+13 månader
- Nationellt program/yrkesprogram
- Yrkesinriktad utbildning inom intro på gymnasial skola
- Folkhögskola, gymnasial program
- Gymnasial utbildning Komvux/särvux
- Yrkesutbildning komvux/särvux, heltid

# Följa studieplanen...

- Gymnasie/yrkesutbildning – utb längd
- Migrationsverket följer upp varje år, kan återkalla.
- Heltidsstudier?
- Byta utbildning?
- Fortsatt utbildning (Universitet, Högskola, KY)
- Börja jobba i stället för att gå i skolan?



# Förlängning...

- Ca 35 000 ärenden ska prövas i nov.
- Sammanhållet mottagande
- Sammantagen bedömning (studieplan, närvaro)

# Färdig utbildning?

- Individuell studieplan, med mål.
- Gymnasieskola 2500 p examens eller studiebevis
- Yrkespaket, studiebevis

# Avslutade studier?

- Möjlighet till 6 månader "söka jobb" gäller from dagen då utbildningen avslutades.
  - Tillsviareanställning
  - Följa kollektivavtalets lägsta nivå, ca 13 000 kr i månaden
  - ✓ Ej nystartsjobb
  - ✓ Ej lönebidragsjobb
  - ✓ Ej projektanställning
  - ✓ Ej timanställning

# Kommuntal, promilletal

- Förslag lämnas till departementet 10 aug
- Lämnas till Länsstyrelserna 20 aug
- Åter inkl justeringar ca 15 nov
- Beslutas (kommuntal av regeringen mitten av okt)
- Verkställs 1 jan 2020

# Tack för mig...

- Kontaktuppgifter:
- Annica Ring 010-4852712
- [annica.ring@migrationsverket.se](mailto:annica.ring@migrationsverket.se)